

INTEREX[®]

INTEREX[®] SPRAY



Gegen Fliegen, Ektoparasiten und andere Schädlinge

- Sofort- und Langzeitwirkung
- Auch im belegten Stall – bei sachgemäßer Anwendung – einsetzbar
- Inhalt der 500-ml-Flasche (Konzentrat) reicht für bis zu ca. 500 m² Stallfläche
- Fraß- und Kontaktgift

Anwendungsbereiche:

Ektoparasiten und Fliegen können Krankheiten in Tierbeständen übertragen und damit zu schlechter Futterverwertung führen. Zudem erzeugen diese Schädlinge Stress bei Zucht- und Masttieren.

Mit INTEREX[®] und INTEREX[®] SPRAY können Sie dies verhindern.

INTEREX[®]

ist hervorragend geeignet für große Flächen in Tierställen aller Art, wie z. B. Schweine-, Rinder-, Schaf-, Ziegen-, Geflügel und Taubenställen sowie Wirtschaftsräumen, Milchkammern und Dielen.

INTEREX[®] SPRAY

für kleine Flächen in Taubenschlägen, Vogelkäfigen, Zwingern, Tierbuchten und anderen Räumen im landwirtschaftlichen Bereich.

Anwendungsmethode und Dosierung:

INTEREX[®]

Lösung ansetzen, umrühren und mit niedrigem Druck auf Flächen und Gegenstände sprühen, die von Fliegen und Ungeziefer bevorzugt werden: Säulen, Balken, Fensterrahmen, Trennwände, Boxenwände, Ritzen und Nischen.

INTEREX[®] SPRAY

Das Spray ist gebrauchsfertig. Dose vor Gebrauch schütteln. Von Ungeziefer und Fliegen bevorzugte Flächen, Schlupfwinkel und Laufflächen aus etwa 30 cm Abstand besprühen, bis die Flächen leicht feucht erscheinen.

INTEREX [®] + Wasser = Gebrauchslösung			
Bei starkem Befall	150 ml	10 Liter	1,5 %
Bei geringem Befall	100 ml	10 Liter	1 %

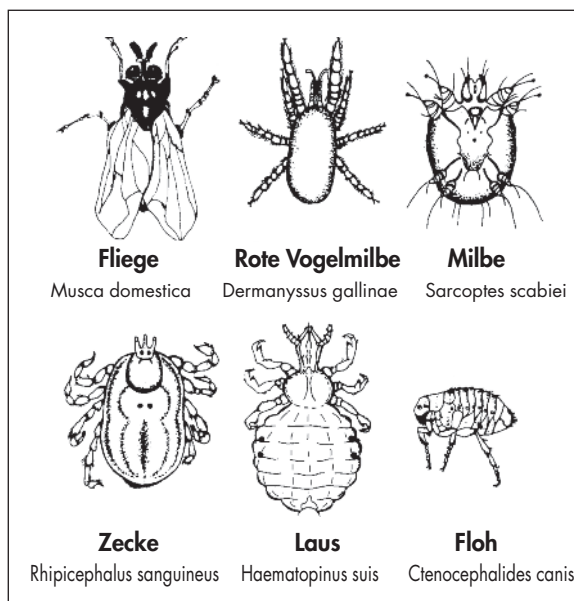
10 l Gebrauchslösung reichen für ca. 100 m² Fläche



Wirkung:

INTEREX® hat ein sehr breites Wirkungsspektrum. Durch das spezielle Fraß- und Kontaktgift wirkt es gegen

- Ektoparasiten, wie z. B. rote Vogelmilben, Räudemilben, Zecken, Federlinge, Haarlinge, Flöhe, Läuse etc.
- Fliegen aller Art
- Weitere Schädlinge, wie z. B. Schaben, Motten, Wespen, Silberfischchen, Ameisen, Spinnen, Asseln etc..



INTEREX®

Wirkstoffbasis: Cypermethrin 6 % (G/V)

baua-Reg.-Nr.: N-17202; **Lieferform:** 250- und 500-ml-Flasche

Gefahrenhinweise für das Konzentrat:

Piktogramme: GHS05, GHS07, GHS08, GHS09

Signalwort: GEFÄHR

H302 Gesundheitsschädlich bei Verschlucken.

H304 Kann bei Verschlucken und Eindringen in die Atemwege tödlich sein.

H318 Verursacht schwere Augenschäden.

H332 Gesundheitsschädlich bei Einatmen.

H411 Giftig für Wasserorganismen, mit langfristiger Wirkung.

INTEREX® SPRAY

Wirkstoffbasis: 0,8 % Permethrin, 0,08 % Cypermethrin

baua-Reg.-Nr.: N-17200; **Lieferform:** 750-ml-Sprühdose

Gefahrenhinweise: Symbole: F+, N

R50/53 Sehr giftig für Wasserorganismen; kann in Gewässern längerfristig schädliche Wirkungen haben. R67 Dämpfe können Schläfrigkeit und Benommenheit verursachen.

Biozidprodukte vorsichtig verwenden. Vor Gebrauch stets Etikett und Produktinformationen lesen.

Zu beziehen durch:

